

Consolider des données

OBJECTIFS

- Lier des tableaux à l'aide de formules de calcul
- Consolider des données par position
- Consolider des données par catégorie
- Trier des données

Situation professionnelle

Vous êtes stagiaire au secrétariat de l'atelier d'écriture créative Le Coin des mots.

Cet atelier regroupe plusieurs établissements dans différents arrondissements de Paris. Plusieurs ateliers sont proposés par arrondissement. Votre responsable, M. Conge, vous charge du bilan de la saison N.



Association loi 1901

7 rue Franz Kafka
75010 PARIS

Tél. : 01 65 98 01 02

- Atelier d'écriture créative

MISSION 1 → Présenter le nombre total d'adhérents pour la ville de Paris

1. Ouvrez le classeur Le_coin_des_mots_mission1.
2. Insérez une feuille de calcul 4 et nommez-la *Synthèse*.
3. Saisissez les données (DOCUMENT 1).
4. Mettez en forme le document.
5. Saisissez les formules de calcul nécessaires.
6. Imprimez votre travail avec puis sans les formules.
7. Enregistrez le classeur.

DOCUMENT 1 Récapitulatif des inscriptions par arrondissement et par mois

1

	A	B	C	D
1	LE COIN DES MOTS			
2	ATELIERS ECRITURE CREATIVE SAISON N			
3				
4	SYNTHESE - ARRONDISSEMENTS 1 + 2 + 3			
5		ATELIER 1	ATELIER 2	ATELIER 3
6		LA NOUVELLE	LA NARRATION	LA POESIE
7	SEPTEMBRE			
8	OCTOBRE			
9	NOVEMBRE			
10	DÉCEMBRE			
11	JANVIER			
12	FÉVRIER			
13	MARS			
14	AVRIL			
15	MAI			
16	JUIN			
17	TOTAUX			

Fiche 1
Lier des tableaux à l'aide de formules de calcul

MISSION 2 → Présenter le récapitulatif des recettes des 3 premiers arrondissements

1. Ouvrez le classeur Le_coin_des_mots_mission2.
2. Insérez une feuille de calcul 4 et nommez-la **Synthèse**.
3. Saisissez les données (DOCUMENT 2).
4. Consolidez les données.
5. Mettez en forme le document.
6. Imprimez votre travail.
7. Enregistrez le classeur.

DOCUMENT Synthèse des données

2

	A	B	C	D
1	LE COIN DES MOTS	SYNTHESE		
2	ATELIERS ECRITURE CREATIVE SAISON N			
3				
4				
5		ATELIER 1	ATELIER 2	ATELIER 3
6		LA NOUVELLE	LA NARRATION	LA POESIE
7	COTISATION CARTE			
8	DONS ADHERENTS			
9	COURS INDIVIDUELS			
10				

Fiche 2
Consolider
des données
par position

MISSION 3 → Présenter le récapitulatif des recettes des 3 premiers trimestres

1. Ouvrez le classeur Le_coin_des_mots_mission3.
2. Insérez une feuille de calcul 4 et nommez-la **Synthèse**.
3. Consolidez les données.
4. Mettez en forme le document (DOCUMENT 3).
5. Imprimez votre travail avec puis sans les formules.
6. Enregistrez le classeur.

DOCUMENT Récapitulatif des recettes de l'association

3

	A	B	C	D	E
1	LE COIN DES MOTS				
2					
3	RECETTE ASSOCIATION SYNTHESE				
4					
5		ATELIER 1	ATELIER 2	ATELIER 3	ATELIER 4
6	COTISATION CARTE				
7	DONS ADHERENTS				
8	COURS INDIVIDUELS				
9	ATELIER ESSAI				
10	TOTAL				

Fiche 3
Consolider
des données
par catégorie

MISSION 4 → Présenter un extrait de liste triée des adhérents

1. Ouvrez le classeur Le_coin_des_mots_mission4.
2. Placez-vous sur la feuille nommée **Adhérents** (DOCUMENT 4).
3. Triez le fichier par ordre alphabétique.
4. Imprimez votre travail.
5. Triez le fichier selon la date de première inscription, du plus récent au plus ancien.
6. Imprimez votre travail.
7. Triez le fichier selon la participation aux ateliers, par ordre croissant.
8. Imprimez votre travail.
9. Enregistrez le classeur.

DOCUMENT 4 Extrait de la liste des adhérents

	A	B	C	D	E
1	EXTRAIT - LISTE DES ADHERENTS AU 31/08/N				
2					
3	NOM	PRENOM	DATE 1ERE INSCRIPTION	PARTICIPATION ATELIER	COTISATION VERSEE
4	RINAL	PIERRE	01/09/2001	ATELIER 1	90
5	LALLARD	MARION	01/11/2004	ATELIER 2	150
6	BALBI	LEA	01/05/2003	ATELIER 4	200
7	LOMARD	ELI	01/02/2008	ATELIER 3	150
8	DOME	THIERRY	01/11/2008	ATELIER 1	300
9	VALLET	MURIEL	01/10/2006	ATELIER 4	200
10	FALLET	NOEL	01/09/2000	ATELIER 3	150
11	MILLAU	MIREILLE	01/11/2004	ATELIER 2	250
12	BRAST	ADRIEN	01/05/2003	ATELIER 4	120
13	PILLOT	BABETH	01/03/2004	ATELIER 3	170
14	CRAITY	ARNAUD	01/10/2005	ATELIER 2	330
15	ALLOV	ALINE	01/10/2006	ATELIER 4	210
16	MARNI	PAUL	01/09/2002	ATELIER 1	150
17	VENDET	DANIEL	01/09/2004	ATELIER 2	145
18	TOTAL COTISATIONS AU 31/08/N				2615

Fiche 4
Trier des données

SYNTHÈSE

- Ouvrez le classeur **Le coin des mots synthèse**.
- Établissez le récapitulatif des cotisations reçues en consolidant les données (**DOCUMENT 5**) dans la feuille nommée **Synthèse_1**. Mettez en forme la feuille de consolidation.
- Représentez graphiquement le total des cotisations reçues par atelier et arrondissement. Vous placerez le graphique sous la feuille de consolidation.
- Établissez la moyenne des adhérents par atelier et par arrondissement en consolidant les données (**DOCUMENT 6**) dans la feuille nommée **Synthèse_2**.
- Représentez graphiquement par atelier et par arrondissement le nombre moyen d'adhérents.
- Mettez en forme le graphique ainsi que la feuille de consolidation.
- Imprimez votre travail.
- Enregistrez le classeur.

DOCUMENT 5 Cotisations reçues par atelier, par arrondissement et par saison

5

	A	B	C	D	E
1	COTISATIONS RECUES PAR ATELIER				
2					
3		ATELIER 1	ATELIER 2	ATELIER 3	ATELIER 4
4	ARRONDISSEMENT 1	250	720	365	740
5	ARRONDISSEMENT 2	228	845	625	810
6	ARRONDISSEMENT 3	354	627	350	754
7	ARRONDISSEMENT 4	125	758	721	760
8					

SAISON 1

	A	B	C	D	E
1	COTISATIONS RECUES PAR ATELIER				
2					
3		ATELIER 1	ATELIER 2	ATELIER 3	ATELIER 4
4	ARRONDISSEMENT 1	728	325	376	250
5	ARRONDISSEMENT 2	675	401	450	105
6	ARRONDISSEMENT 3	680	510	402	301
7	ARRONDISSEMENT 4	701	725	204	175
8					

SAISON 2

DOCUMENT 6 Nombre d'adhérents par arrondissement, par atelier et par saison

6

	A	B	C	D	E	F
1	ADHERENTS PAR ATELIER ET ARRONDISSEMENT					
2						
3		ATELIER 1	ATELIER 2	ATELIER 3	ATELIER 4	ATELIER 5
4	ARRONDISSEMENT 1	110	75	40	75	25
5	ARRONDISSEMENT 2	115	45	45	70	40
6	ARRONDISSEMENT 3	109	50	44	65	15
7	ARRONDISSEMENT 4	120	65	42	72	10
8	ARRONDISSEMENT 5	75	98	36	82	18

SAISON 1

	A	B	C	D	E
1	ADHERENTS PAR ATELIER ET ARRONDISSEMENT				
2					
3		ATELIER 1	ATELIER 2	ATELIER 3	ATELIER 4
4	ARRONDISSEMENT 1	100	75	36	80
5	ARRONDISSEMENT 2	102	60	44	44
6	ARRONDISSEMENT 3	103	100	62	32
7	ARRONDISSEMENT 4	100	42	71	40

SAISON 2

FICHE

1

Lier des tableaux à l'aide de formules de calcul

Se placer dans la feuille de calcul maître et dans la première cellule qui doit recevoir la formule de calcul.

Saisir la formule de calcul nécessaire (somme, moyenne, min ou max).

Se placer ensuite sur la 1^{re} feuille à lier et aller chercher la donnée.

Saisir ; dans la barre de formule.

Se placer ensuite sur la 2^e feuille à lier et aller chercher la donnée.

Saisir ; dans la barre de formule.

Se placer ensuite sur la dernière feuille à lier et aller chercher la donnée.

Appuyer sur **Entrée**.

OU

Barre de formule: =somme('arrondissement 1'!B10

	A	B	C	D	E
4	LE COIN DES MOTS				
5	ATELIERS ECRITURE CREATIVE SAISON N				
6					
7	ARRONDISSEMENT 1				
8		ATELIER 1	ATELIER 2	ATELIER 3	
9		LA NOUVELLE	LA NARRATION	LA POESIE	
10	SEPTEMBRE	10	8	17	
11	OCTOBRE	12	9	12	

Barre de formule: =SOMME('arrondissement 1'!B10;'arrondissement 2'!B7;'arrondissement 3'!B7)

	A	B	C	D	E	F	G	H
1	LE COIN DES MOTS							
2	ATELIERS ECRITURE CREATIVE SAISON N							
3								
4	SYNTHESE - ARRONDISSEMENTS 1 + 2 + 3							
5		ATELIER 1	ATELIER 2	ATELIER 3				
6		LA NOUVELLE	LA NARRATION	LA POESIE				
7	SEPTEMBRE	52						

FICHE

2

Consolider des données par position

On procédera comme suit si les données à consolider sont les mêmes et sont placées au même endroit dans chaque feuille.

Se placer dans la feuille de calcul maître et dans la cellule qui doit recevoir la formule de calcul.

Sous l'onglet **Données**, dans le groupe **Outils de données**, cliquer sur **Consolider**.

Dans la zone **Fonction**, choisir l'opération souhaitée.

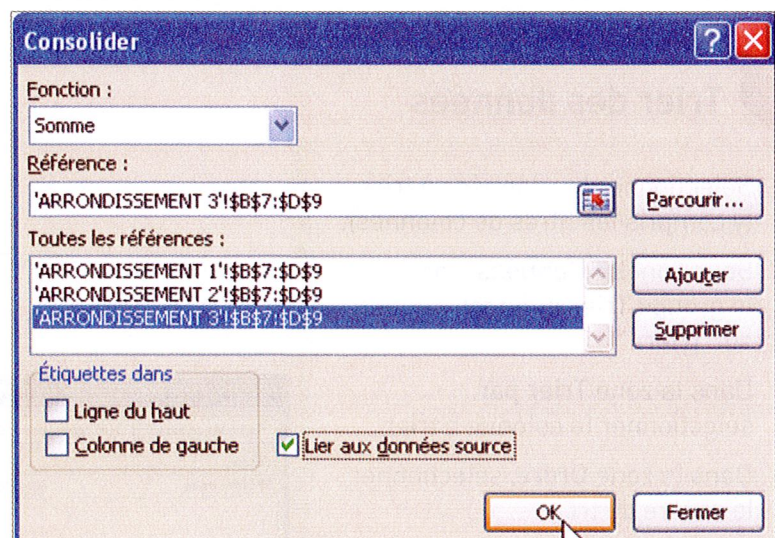
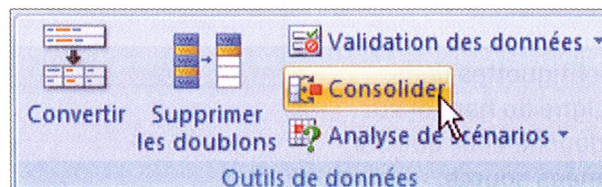
Se placer dans la zone **Référence** et cliquer dans la première feuille de calcul à consolider. Sélectionner les données à consolider sans les titres de colonnes ou de lignes.

Cliquer sur **Ajouter** et se placer sur la deuxième feuille de calcul à consolider.

Sélectionner les données puis cliquer sur **Ajouter...** et ainsi de suite jusqu'à la dernière feuille à consolider.

Dans la zone **Étiquettes dans**, cliquer **Lier aux données source**.

Cliquer sur **OK**.



Consolider des données par catégorie

On procédera comme suit si les données à consolider ne sont pas les mêmes et si elles sont placées à des endroits différents dans les feuilles de calcul.

Se placer dans la feuille de calcul maître et dans la première cellule qui doit recevoir la formule de calcul.

Sous l'onglet **Données**, dans le groupe **Outils de données**, cliquer sur **Consolider**.

Dans la zone **Fonction**, choisir l'opération souhaitée.

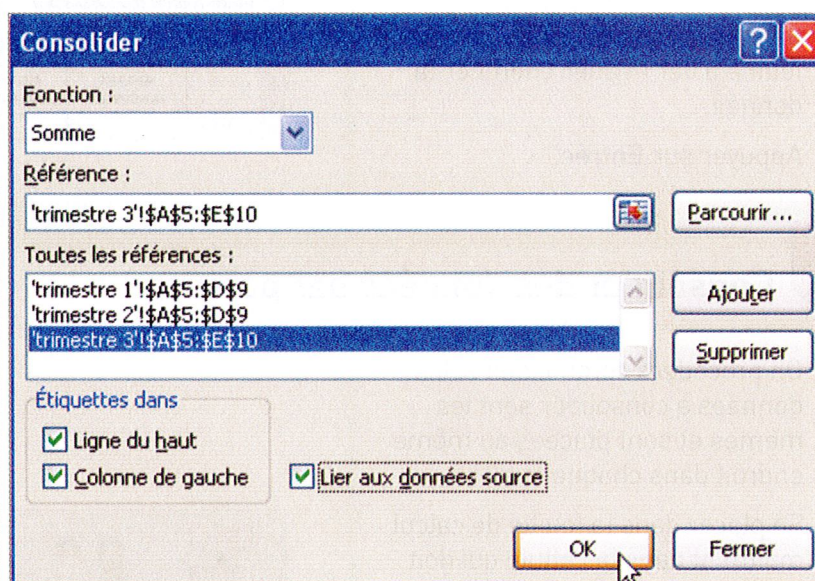
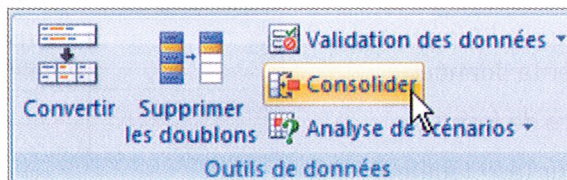
Se placer dans la zone **Référence** et cliquer dans la première feuille de calcul à consolider. Sélectionner les données y compris les titres des lignes et des colonnes.

Cliquer sur **Ajouter** et se placer sur la deuxième feuille de calcul à consolider.

Sélectionner les données puis cliquer sur **Ajouter...** et ainsi de suite jusqu'à la dernière feuille à consolider.

Dans la zone **Étiquettes dans**, cliquer sur **Ligne du haut** et sur **Colonne de gauche** ainsi que sur **Lier aux données source**.

Cliquer sur **OK**.



Trier des données

Sélectionner les données à trier (y compris les titres de colonnes).

Sous l'onglet **Données**, dans le groupe **Trier et filtrer**, cliquer sur **Trier**.

Dans la zone **Trier par**, sélectionner la colonne à trier.

Dans la zone **Ordre**, sélectionner le critère de tri.

Cliquer sur **OK**.

