

Gérer les macro-commandes

OBJECTIFS

- Enregistrer une macro-commande
- Supprimer une macro-commande
- Affecter un bouton à une macro-commande
- Exécuter une macro-commande

Situation professionnelle

Vous êtes stagiaire au service comptable de l'entreprise Music On Line.

Votre responsable, Mme Ventou, vous confie différentes tâches qu'elle souhaite automatiser par des macro-commandes.



4 Avenue Jean-Jaurès
37200 TOURS

Tél. : 02 21 56 98 10

• Organisation de manifestations musicales

MISSION 1 → Automatiser la mise en page des données

1. Saisissez le nom de la feuille : **Concert**.
2. Saisissez les données du document (**DOCUMENT 1**).
3. Saisissez les formules de calcul nécessaires.
4. Enregistrez la macro demandée et nommez-la **Hauteur**.
5. Exécutez la macro nommée **Hauteur**.
6. Enregistrez le classeur sous le nom **Musiconline** (classeur prenant en charge les macros).

DOCUMENT 1 Concerts organisés saison N

	A	B	C	D	E
1	CONCERTS ORGANISES SAISON N				
2					
			NOMBRE DE PLACE VENDUES	PRIX DE LA PLACE	MONTANT HT
3	GROUPE	VILLE			
4	MALINA	TOURS	2500	32	
5	ANINA	BLOIS	1520	52	
6	TANTIAR	CHAMBORD	780	45	
7	CHARLEY	AMBOISE	1810	40	
8	RENU	TOURS	145	52	
9					

Fiche 1
Enregistrer
une macro-
commande

Fiche 2
Exécuter
une macro-
commande

Macro à mettre en place pour tout le classeur :

- hauteur des lignes 3 à 8 : 45 ;
- renvoi à la ligne automatique ;
- ajustement automatique des largeurs de colonnes.

MISSION 2 → Automatiser la mise en page des données

1. Placez-vous sur la feuille **Concert**.
2. Supprimez la macro nommée **Hauteur** (DOCUMENT 2).
3. Enregistrez la macro demandée et nommez-la **Miseenpage**.
4. Insérez une case d'option et affectez la macro **Miseenpage** à ce bouton.
5. Nommez le bouton **Mise en page**.
6. Enregistrez le classeur.

DOCUMENT 2 Concerts organisés saison N

	A	B	C	D	E
1	CONCERTS ORGANISES SAISON N				
2					
3	GROUPE	VILLE	NOMBRE DE PLACE VENDUES	PRIX DE LA PLACE	MONTANT HT
4	MALINA	TOURS	2500	32	80000
5	ANINA	BLOIS	1520	52	79040
6	TANTIAR	CHAMBORD	780	45	35100
7	CHARLEY	AMBOISE	1810	40	72400
8	RENU	TOURS	145	52	7540

Fiche 3
Supprimer
une macro-
commande

Fiche 4
Affecter
un bouton à une
macro-commande

Macro à mettre en place pour tout le classeur :

- centrage vertical des données ;
- Bordure orange - trait épais ;
- Données chiffrées présentées en euros avec deux décimales.

SYNTHÈSE → Automatiser la mise en page des charges de fonctionnement

1. Saisissez le nom de la feuille : **Charges**.
2. Saisissez les données du document ainsi que les formules nécessaires (DOCUMENT 3).
3. Exécutez la macro nommée **Miseenpage**.
4. Enregistrez la macro demandée et nommez-la **Titre**.
5. Affectez une case d'option à la macro **Titre**.
6. Nommez le bouton **Titre** et copiez-le dans la feuille **Concert**.
7. Exécutez la macro **Titre** dans la feuille **Concert**.
8. Imprimez les feuilles **Concert** et **Charges**.
9. Enregistrez le classeur.

DOCUMENT 3 Charges de fonctionnement saison N

	A	B	C	D	E
1	CHARGES DE FONCTIONNEMENT SAISON N				
2					
3			LOCATION		
	ELECTRICITE	PERSONNEL	EMPLACEMENT	TOTAL	
4	JUIN	8750	12540	987	22277
5	JUILLET	6589	12540	987	20116
6	AOÛT	5469	12540	987	18996

Macro à mettre en place pour tout le classeur :

- largeur des colonnes : 17 ;
- titre des colonnes :
 - centrés horizontalement ;
 - trame de fond violet clair ;
 - caractères gras - italique.
- titre du tableau : fusionné et centré, gras et souligné.

FICHE

1

Enregistrer une macro-commande

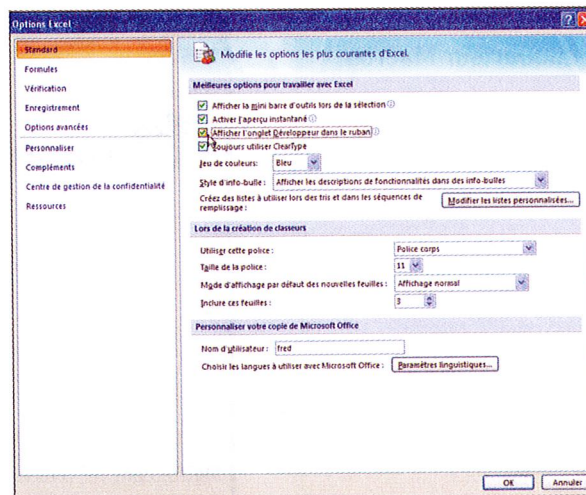
Pour créer des macros avec l'enregistreur de macros, il faut rendre visible l'onglet **Développeur** dans le ruban.

Cliquer sur le bouton **Office**.

Cliquer sur le bouton **Options Excel**.

Dans la catégorie **Standard**, cocher la case **Afficher l'onglet Développeur dans le ruban**.

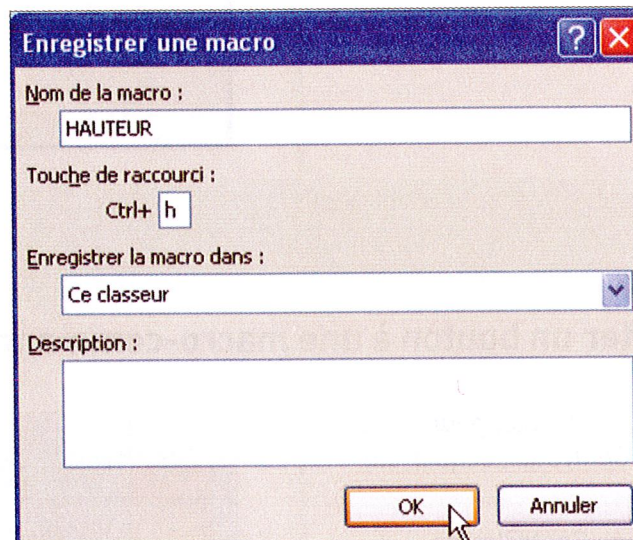
Cliquer sur **OK**.



Sous l'onglet **Développeur**, dans le groupe **Code**, cliquer sur **Enregistrer une macro**.

Faire les manipulations que vous souhaitez enregistrer.

Puis, sous l'onglet **Développeur**, dans le groupe **Code**, cliquer sur **Arrêter l'enregistrement**.



FICHE

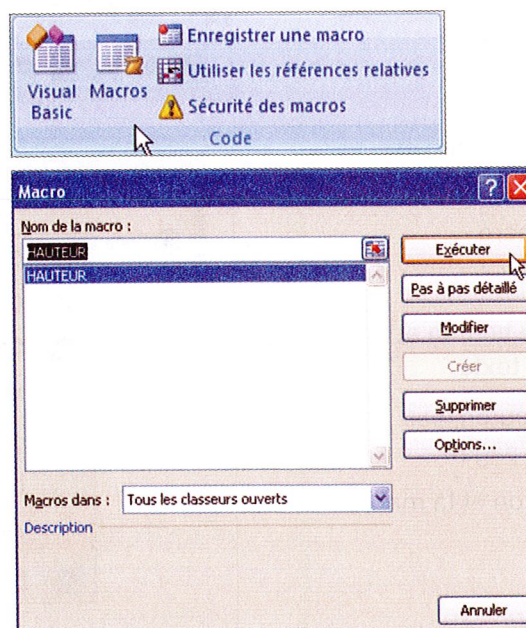
2

Exécuter une macro-commande

Sous l'onglet **Développeur**, dans le groupe **Code**, cliquer sur **Macros**.

Sélectionner la macro à exécuter

Cliquer sur **Exécuter**.



FICHE

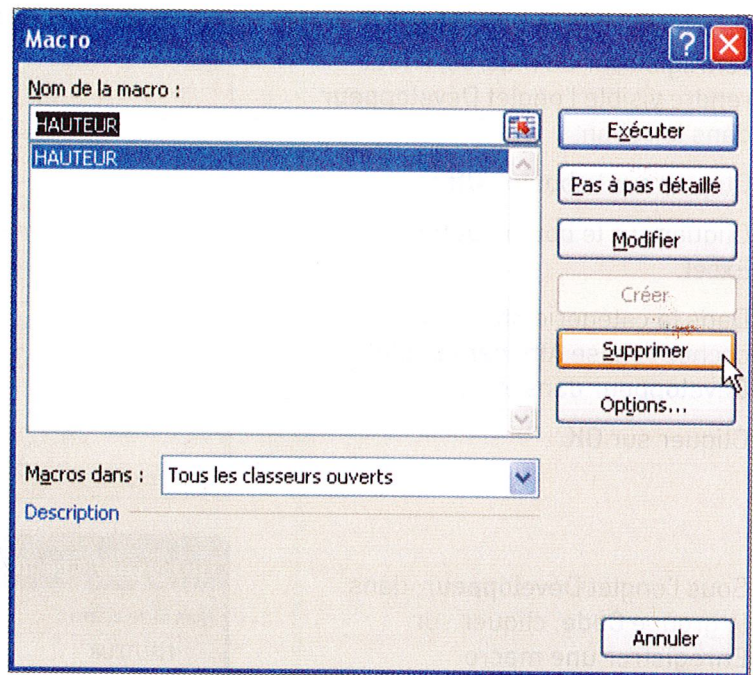
3

Supprimer une macro-commande

Sous l'onglet **Développeur**, dans le groupe **Code**, cliquer sur **Macros**.

Sélectionner la macro à supprimer.

Cliquer sur **Supprimer**.



FICHE

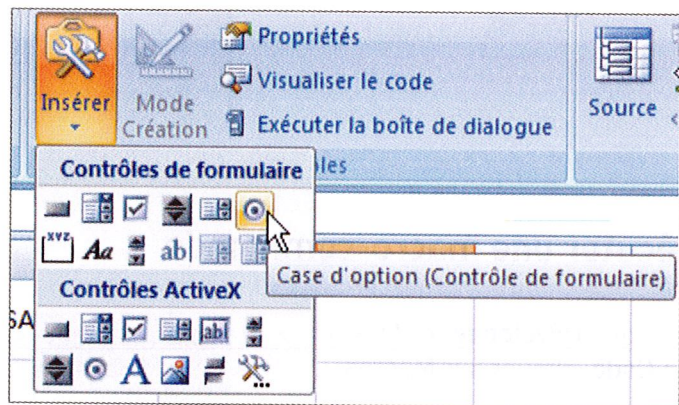
4

Affecter un bouton à une macro-commande

Sous l'onglet **Développeur**, dans le groupe **Contrôles**, cliquer sur **Insérer**.

Dans la zone **Contrôles de formulaire**, sélectionner **Case d'option**.

Tracez le contour du bouton sur la feuille.



Cliquer droit sur le bouton et choisir **Affecter une macro**.

Sélectionner la macro.

Cliquer sur **OK**.

Cliquer droit sur le bouton et choisir **Modifier le texte**.

Saisir le nom du bouton, par exemple « Mise en page ».

Cliquer sur le bouton et la macro s'exécutera.

